



Communiqué
de presse
27/09/2010

La mutuelle qui nous rassemble !

www.isolidarite.fr un nouvel outil au service des travailleurs sociaux

Aujourd'hui, la Mutuelle Intégrance propose un site complet ouvert à tous les travailleurs sociaux leur permettant de les aider quotidiennement dans leur travail.

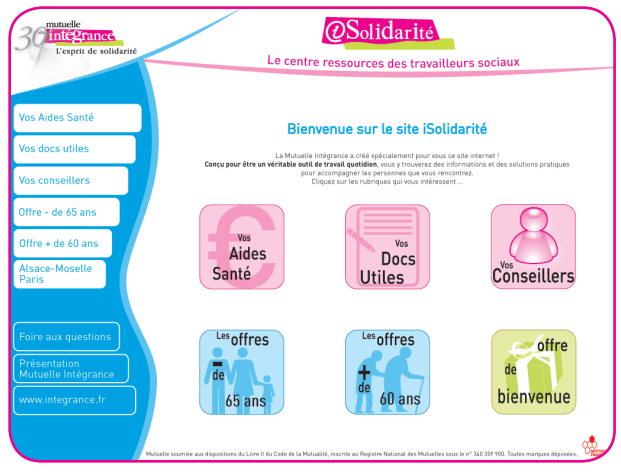


www.isolidarite.fr

iSolidarité une véritable mine d'informations !

En un clic, les travailleurs sociaux (assistantes sociales, employés sociaux des CAF, MDPH, CPAM...) vont trouver une multitude de documents, d'astuces et d'actualités :

- Les documentations Cerfa indispensables aux travailleurs sociaux
- Les Guides Pratiques édités par Intégrance (carte vitale 2, ALD, Réforme des tutelles, Loi du 11/02/2005...)
- Les garanties proposées par Intégrance
- Des solutions pour payer moins cher sa mutuelle quand on a un petit budget
- Le montant de l'AAH ...



Comment accéder à iSolidarité ?

Ce site est exclusivement réservé aux travailleurs sociaux. Son accès est protégé par un identifiant et un mot de passe. Pour se procurer ces codes, il faut tout simplement appeler au :

N°Vert 0 800 10 30 14
APPEL GRATUIT DEPUIS UN POSTE FIXE

Un conseiller de la région du demandeur lui transmettra son code personnel.

Grâce à ce nouvel outil les travailleurs sociaux vont pouvoir accompagner rapidement et facilement les personnes qu'ils rencontrent et qu'ils aident chaque jour.

La Mutuelle Intégrance, depuis 30 ans au service des plus exposés : Intégrance est issue de la volonté commune de personnes handicapées, de familles et de professionnels du secteur sanitaire et social qui ont souhaité créer une mutuelle apportant des solutions réellement adaptées à tous les besoins. Qu'ils relèvent du handicap, des affections longue durée, de la dépendance, des maladies invalidantes ou tout simplement pour une couverture santé, nous proposons à nos adhérents des prestations innovantes, en santé, prévoyance, épargne et assistance. Solidarité, éthique, engagement, humanisme, chacun contribue, par son adhésion, à la réussite de la mise en oeuvre de ces valeurs.

Contact presse Intégrance : **Isabelle Tréquilly**
T : 01 44 92 58 10 - Mail : relationspresse@integrance.fr

